

# Residencial Infinity

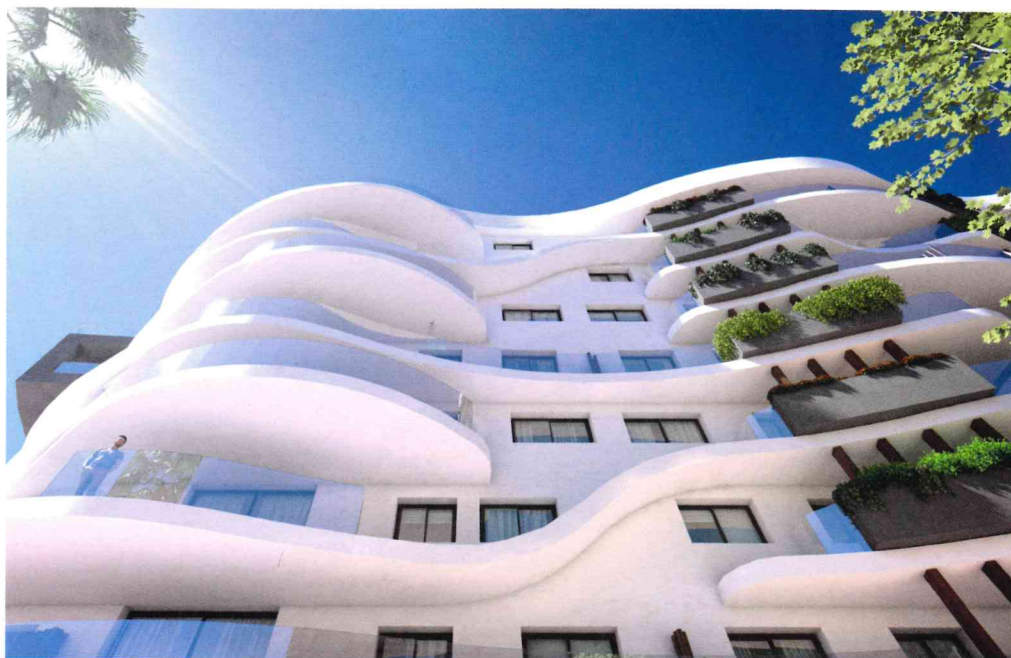
PROPERTY DEVELOPER: SAMOVART INVESTMENTS  
ARCHITECT: ISMAEL MÉRIDA

[www.residencial-parquecentral.com](http://www.residencial-parquecentral.com)

Residencial Infinity is situated in Avda. Juan Carlos I, right in the centre of the city and 375 metres away from the beach, a great option to enjoy Estepona and its beaches to the fullest without neglecting the quality and comfort of one of the most modern residential complexes in the Costa del Sol. With its elegant lines and care volumes, building is destined to become one of the architectural landmarks of the city thanks to its splendid design, work of the renowned Spanish architect Ismael Mérida. A design of the 21st century at the height of their expectations.

The property has all necessary amenities typical of a luxury residential complex, the most prominent among them being its incredible rooftop terrace, which boasts sea views, with the Infinity swimming pool and a solarium, together with a social club and a gourmet hall. Besides, the complex includes an interior gymnasium and a play area for children.





## New avant-garde heart of the city By Ismael Mérida.

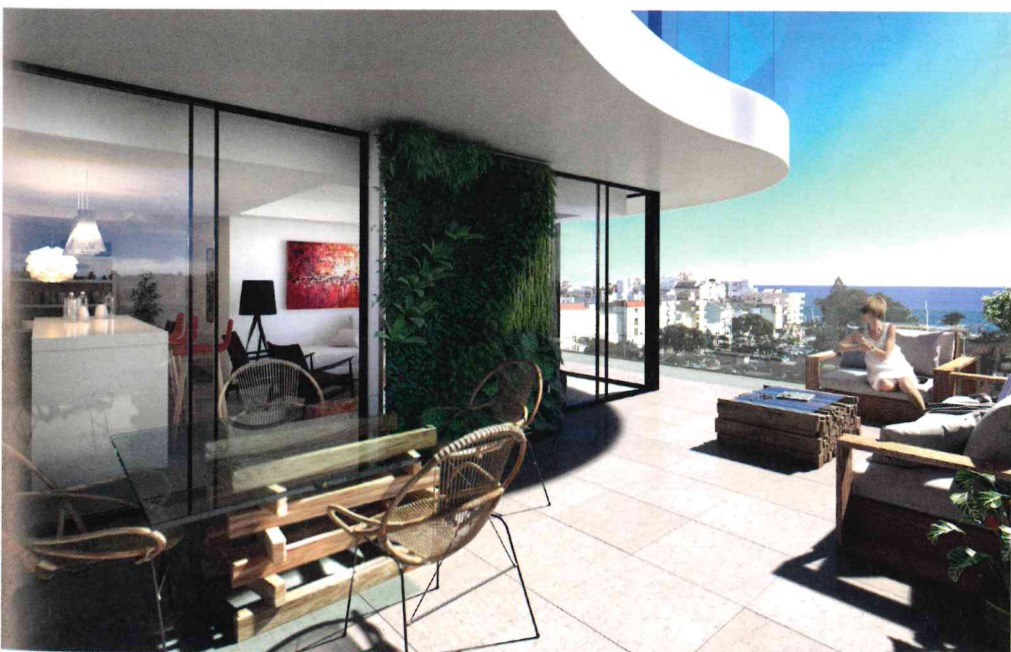
The inspiration for this project has been to get as much light as possible and allow the apartments to face south and have sea views.

The plans are to build a public square, a superior-quality hotel, the city hall, some business premises and parking spaces in the same area.

The terraces, light and lively, organic and curved like waves, will interconnect the whole residential ensemble surprising everybody with their powerful and high-impact dimensions.

As for the garden and swimming pool, which are in the rooftop terrace of the building, we are doing our best to provide them with adequate sun exposure and get the best views. We are also trying to leave as much space as possible on the ground floor so that, apart from utilizing commercial premises and common areas of the promoted residential area, we can transform that mezzanine into an artificial garden with natural and organic pathways that would lead us, from a bridge crossing a lake, to each front door, lined with vertical gardens, where those pillars will be treated like trees, and the roofs of natural forms would be the clouds that flank them ...

Yes, that's right: in one of the buildings in the centre of Estepona.





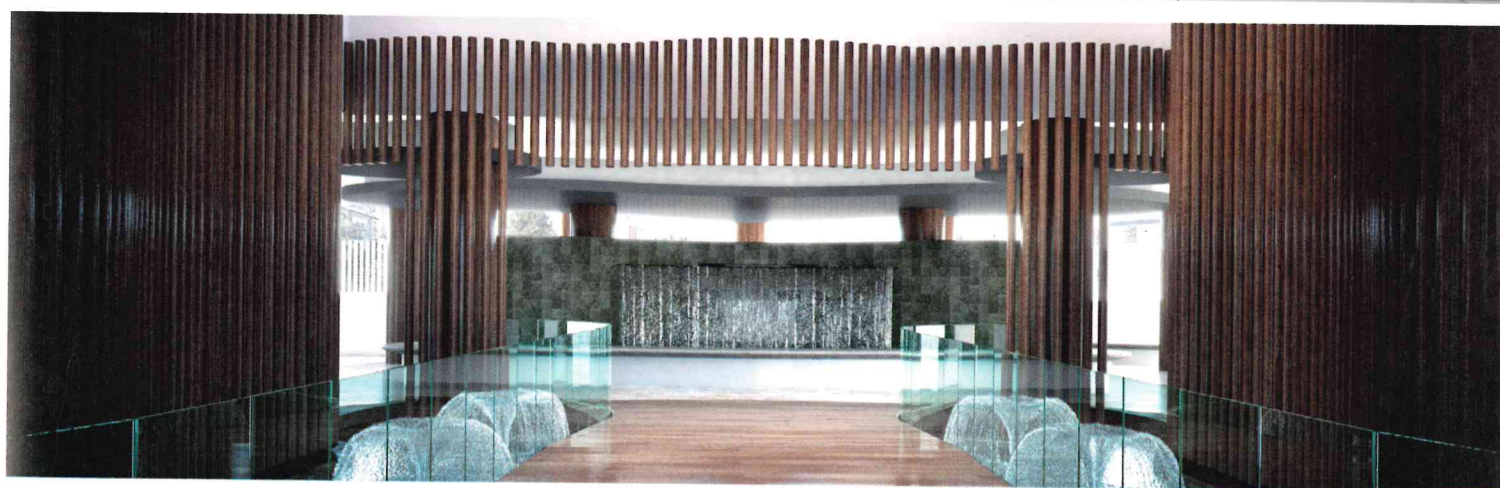
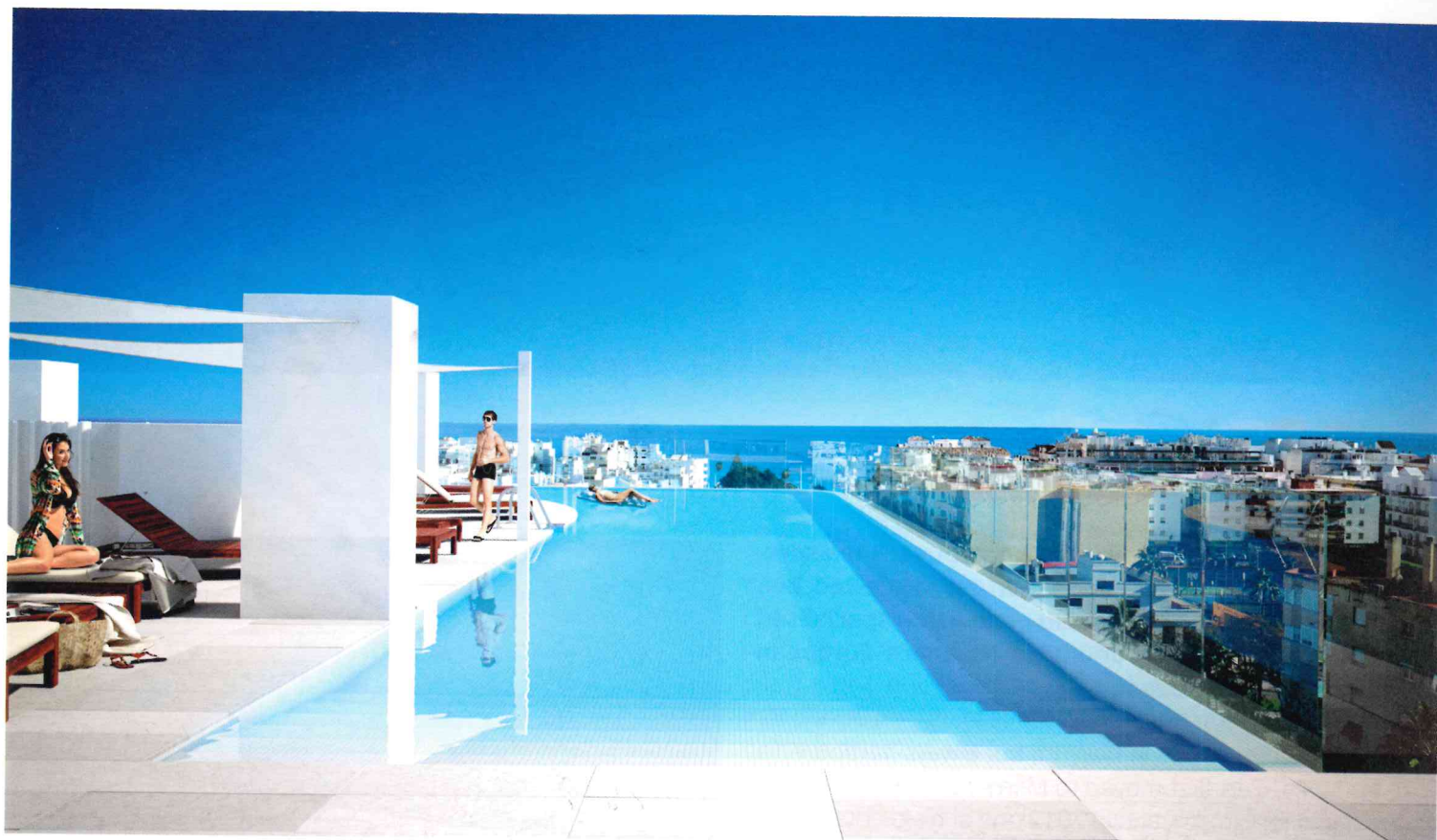
ЗАСТРОЙЩИК: SAMOVART INVERSIONES  
АРХИТЕКТОР: ISMAEL MÉRIDA

[www.residencial-parquecentral.com](http://www.residencial-parquecentral.com)

Объект «Residencial Infinity» в Эстепоне расположен на улице Avda. Juan Carlos I, в самом центре города, в 375 метрах от пляжа, являясь идеальным местом для того, чтобы должным образом оценить все прелести Эстепоны, а также качество и комфорт одного из самых современных жилых комплексов на Коста-дель-Соль.

Этому зданию, привлекающему внимание своими элегантными формами, просто суждено стать одним из эталонов архитектурного искусства города, и это благодаря его современному дизайну, автором которого является

знаменитый испанский архитектор Измаэль Мерида. Объект имеет всю необходимую инфраструктуру: собственную жилую инфраструктуру класса «люкс», где место в которой отведено необыкновенной террасой, расположенной на крыше здания, с видами на бассейн «Infinity» и солярием, наряду с клубом встреч и рестораном изысканной кухни. Помимо в комплексе построен внутренний спортивный игровой зона для детей.



### Новое авангардистское сердце города (автор: Измаэль Мерида)

Одна из главных целей данного проекта заключалась в том, чтобы добиться максимальной освещенности апартаментов и сделать так, чтобы они выходили на юг и имели вид на море.

В наши планы сейчас входит создание еще одной городской площади, строительство отеля класса «люкс», здания городской администрации, ряда помещений делового назначения и мест для парковки в том же самом районе.

Террасы, полные света и жизненной энергии, с органичными и плавными формами, подобно морским волнам, свяжут воедино все элементы жилого комплекса, поражая воображение своими эффектными и впечатляющими формами.

Что касается сада и бассейна, которые находятся на

главной террасе здания, на плоской крыше, то здесь мы делаем все возможное для того, чтобы дать им как можно больше солнечного света, и чтобы оттуда открывался потрясающий вид на море. Мы также пытаемся максимально использовать коммерческие помещения и зоны общего пользования комплекса, создавая благоприятные условия для дальнейшей продажи, а также стараемся максимально освободить цокольный этаж, чтобы, превратить этот промежуточный этаж в искусственный сад с естественными и органичными дорожками, которые будут вести, от моста, пересекающего озеро, к каждой парадной, и все это будет утопать в зелени вертикальных садов, а эти колонны будут выступать в роли деревьев, и крыши своими естественными формами будут напоминать безмятежные облака, проплывающие мимо ...

Да, именно так: в одном из зданий в центре Эстепоны.